

TECH4INNOV

SIAC 'Transferência do conhecimento científico e tecnológico'



AGÊNCIA NACIONAL
DE INOVAÇÃO

NOVA

NOVA SCHOOL OF
BUSINESS & ECONOMICS

21 de Novembro 2022

Cofinanciado por:



PROGRAMA OPERACIONAL COMPETITIVIDADE E INTERNACIONALIZAÇÃO



UNIÃO EUROPEIA
Fundo Europeu
de Desenvolvimento Regional



Eventos Regionais



LOCAL

PARTICIPANTES

ÉVORA: 07.11

**Parque do Alentejo
de Ciência e Tecnologia**

12

PORTO: 08.11

CEIIA

36

AVEIRO: 09.11

Creative Science Park

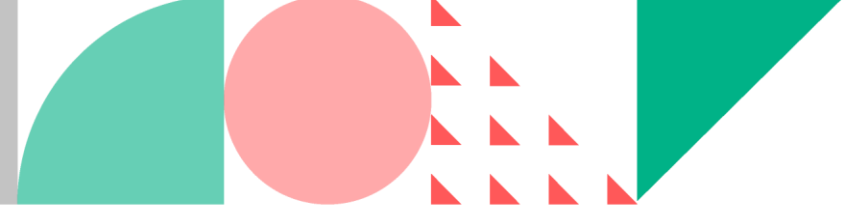
23

71

Participantes

Consultoras
CCDR
Laboratórios
Institutos
Universidades
...

Metodologia dos Eventos



vs. APRESENTAÇÃO ENEI 2030

Ronda de apresentações + ENEI:

Visão pessoal de envolvimento com os domínios do ENEI 2030

Nuvem de palavras:

Perceções essenciais associadas ao ENEI 2030

vs. BREVE DEMO DO SMART MONITOR

Mapeamento de KPIs:

Indicadores-chave de monitorização, transversais e específicos a cada domínio, a serem considerados pela ANI para a plataforma

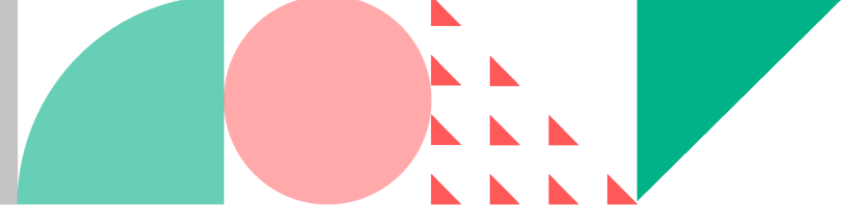
vs. SESSÕES DE TRABALHO POR DOMÍNIO

Mapeamento de Ações:

A partir das *atividades transformativas* dos 6 domínios, recolha de ações planeadas ou em desenvolvimento. Identificação dos principais clusters de ação e tecnologias a elas associadas

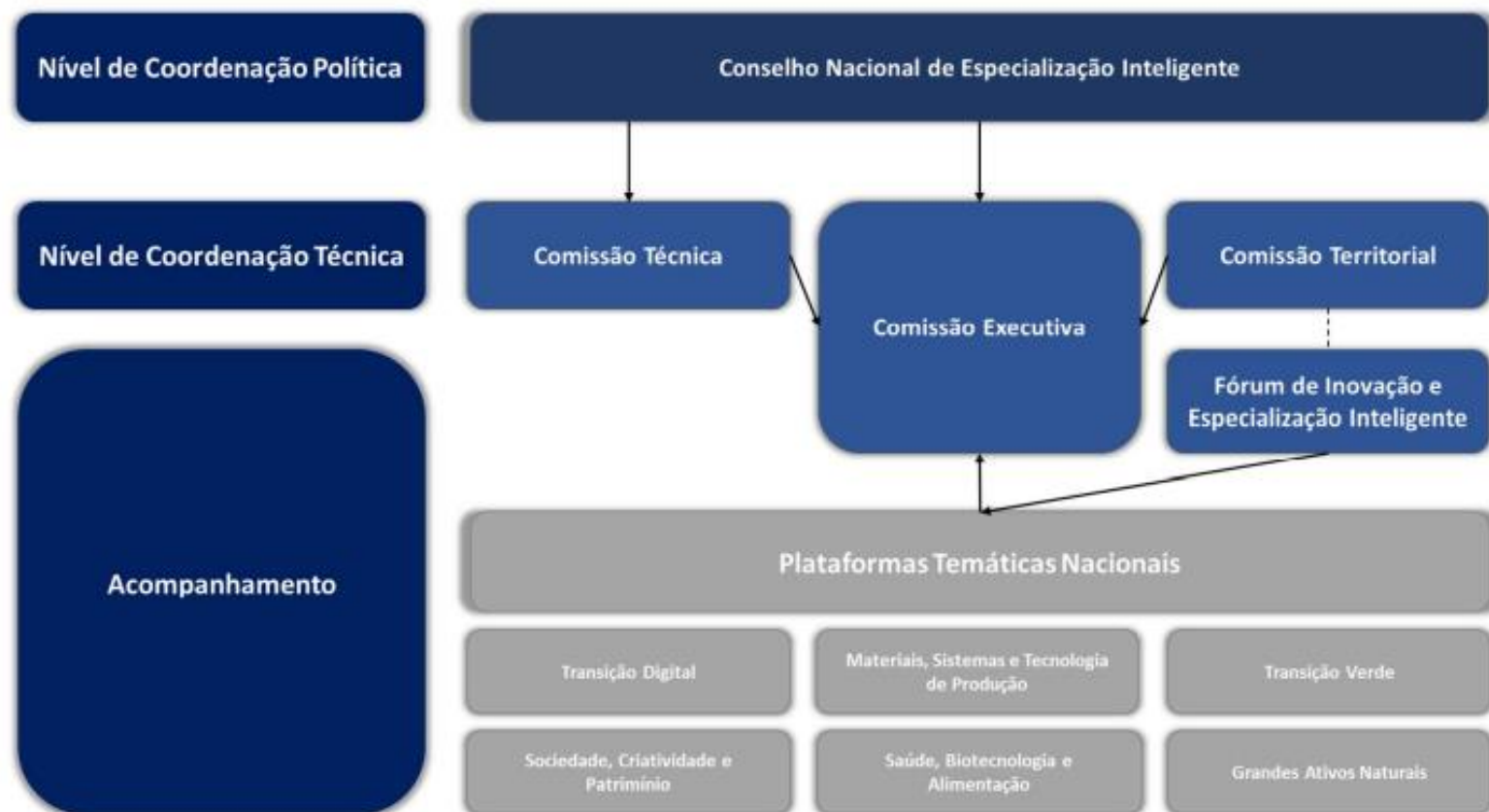
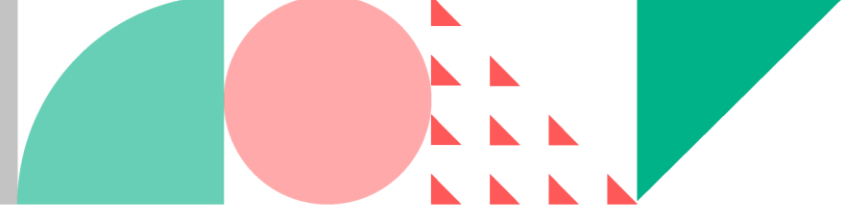
Classificações das ações:

Perspetiva de implementação (*roadmap*) a partir da visão dos agentes sobre impacto vs esforço

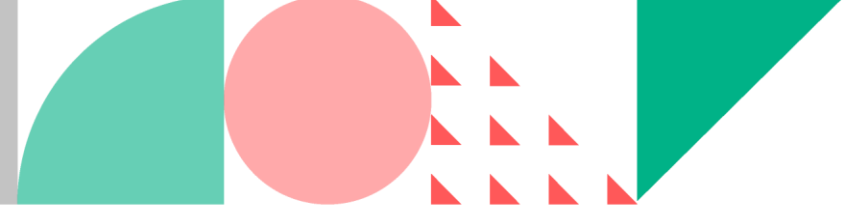


Transversalidade
Transformativa Agregador Integradora
Futurista Alinhada Generalista
Importante Estruturada Evolução Dinâmica
Complexa Eficiente Consistente Atrativa
Focada Oportuno
Prioridade Prioridade Estratégia
Colaborativa Inovação Desafiante
Vanguardista Transformadora
Abrangente Simplificada

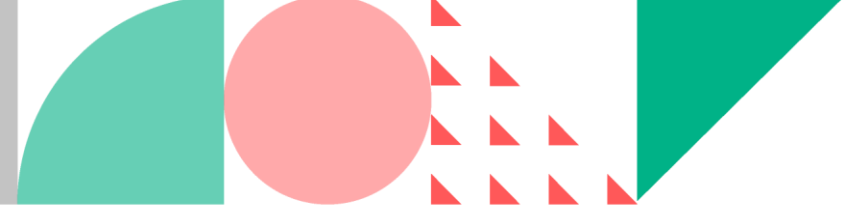
Recomendações para o modelo de Governança



Fonte: ENEI 2030



slido.com
#4127022



Recomendação #1: *Garantir que o Sistema de Monitorização incide eminentemente sobre o acompanhamento, em tempo real e de forma contínua, do binómio “objectivos estratégicos – resultados obtidos” e não apenas sobre a avaliação do binómio “prioridades estratégicas – resultados esperados”*

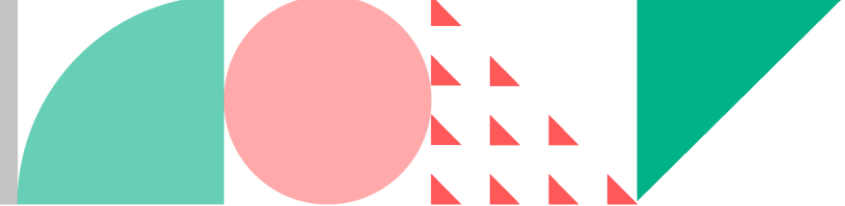
Acções:

Implementar o Sistema de Monitorização “data-driven” e garantir que este é alimentado em tempo real por dados credíveis, atualizados e alinhados com a monitorização dos objetivos estratégicos a atingir, os resultados esperados e os resultados obtidos;

Suportar um processo de tomada de decisão em tempo real, que possa melhorar o acompanhamento permanente, pedagógico e facilitador da obtenção de resultados;

Avançar com modelos descritivos, preditivos e prescritivos para gerir e mitigar o risco e aumentar o potencial de concretização plena da ENEI.

Recomendações de Política

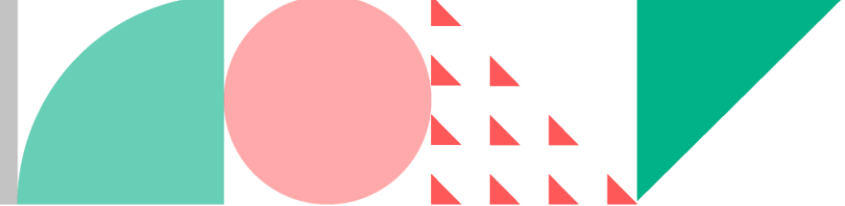


Recomendação #2: *Expandir a base de dados que suporta o Sistema de Monitorização, para incluir cada vez mais indicadores de contexto de diferentes fontes e ultrapassar as limitações de um modelo de análise “input—output” – um modelo de dados e um modelo de analytics mais articulado e mais efetivo*

Acções:

Implementar um modelo de recolha de dados integrado para o PT2030, que permita estabelecer modelos de analytics capazes de englobar dados diretos dos projetos, correlacionar esses dados com dados de projetos financiados com correlação direta ou indireta e gerar melhores modelos descritivos e preditivos;

Recomendações de Política



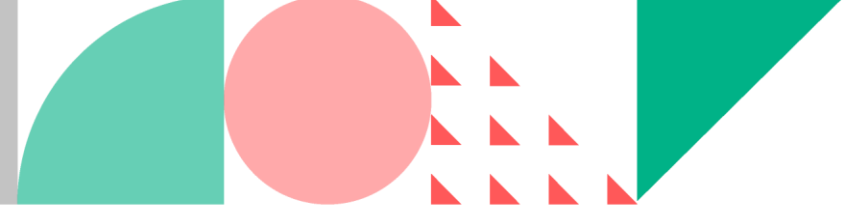
Recomendação #3: *Garantir coerência, articulação estratégica e potencial de colaboração entre a diversidade de novos planos, programas e sistemas de gestão que consubstanciam a maioria das iniciativas estratégicas identificadas nos eventos de descoberta empreendedora*

Acções:

Acautelar os mecanismos de avaliação e monitorização para evitar duplicações, sobreposições e contradições; em particular no modelo de governança integrada para todos os programas operacionais (derrubar silos, decidir estrategicamente);

Garantir que todos estes “novos” planos, programas e sistemas de gestão não fazem “tábua rasa” do trabalho anteriormente desenvolvido e que a estratégia é atingida também através de ganhos incrementais sucessivos e estruturados;

Estabelecer mecanismos de correlação efetiva entre projetos, de modo a promover a transferência e transferibilidade de conhecimento, de práticas e de resultados (estimular a cross-innovation)

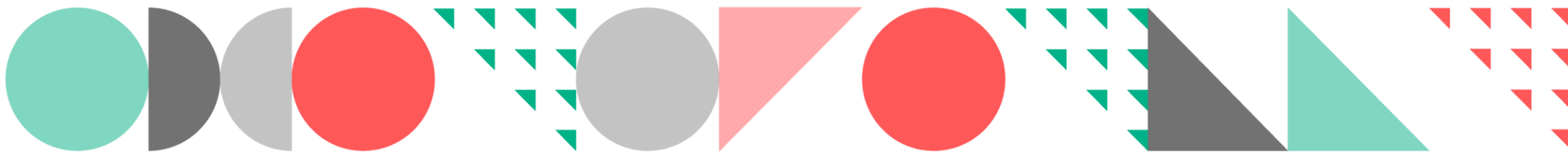


Recomendação #4: *Estimular a capacidade de aceleração dos projetos de desenvolvimento tecnológico garantindo que as acções a desenvolver têm acesso a resultados, práticas e instrumentos desenvolvidos noutros projetos e contextos de forma a garantir que os resultados possam ser transformados em impacto tão cedo quanto possível*

Acções:

Garantir que a monitorização da estratégia estabelece também mecanismos de transferência de práticas, recursos e instrumentos entre os diferentes programas e áreas temáticas;

Estimular as práticas de inovação aberta e colaborativa que possam reduzir barreiras e fricções existentes em abordagens individualistas, mono-promotor ou mono-sector e desenvolver mecanismos que permitam escala e volume suficientes para baixar custos de desenvolvimento e para acelerar o time-to-impact.



OBRIGADO!



AGÊNCIA NACIONAL
DE INOVAÇÃO



Cofinanciado por:



UNIÃO EUROPEIA
Fundo Europeu
de Desenvolvimento Regional

